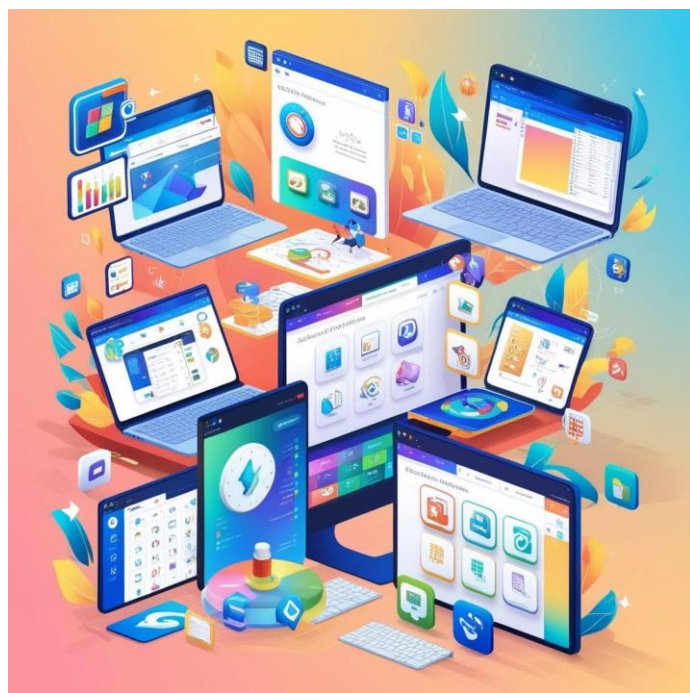


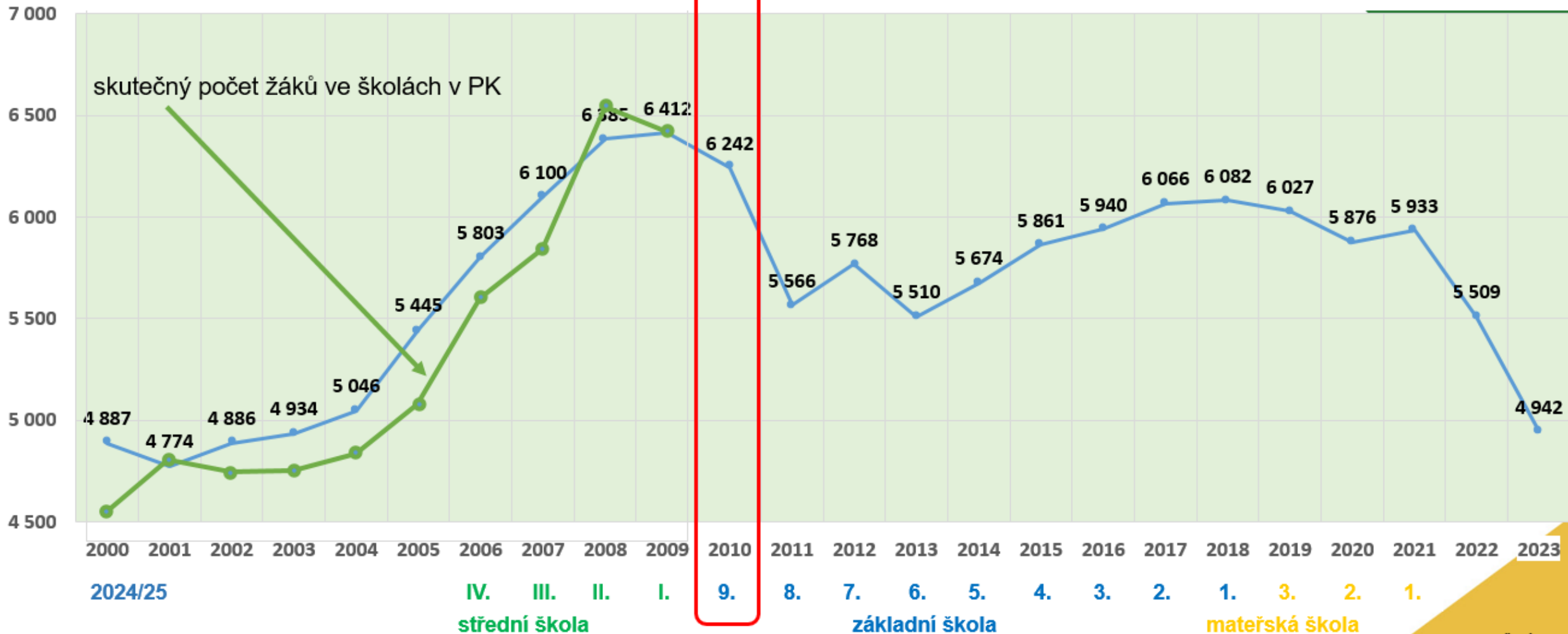
# Výběr dalšího vzdělávání.



Přijímací řízení  
na SŠ 2024-25

# VÝVOJ POČTU NAROZENÝCH DĚTÍ V PLZEŇSKÉM KRAJI

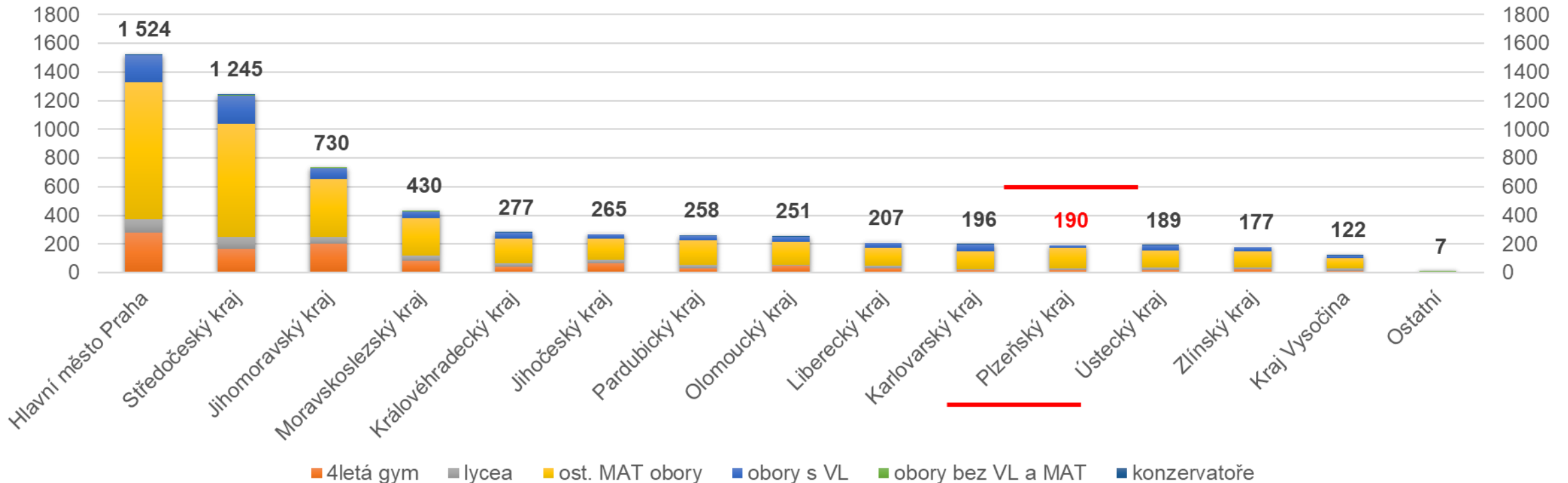
9. ročník ve školním roce



# PŘIJÍMACÍ ŘÍZENÍ NA SŠ PRO ŠKOLNÍ ROK 2024/25

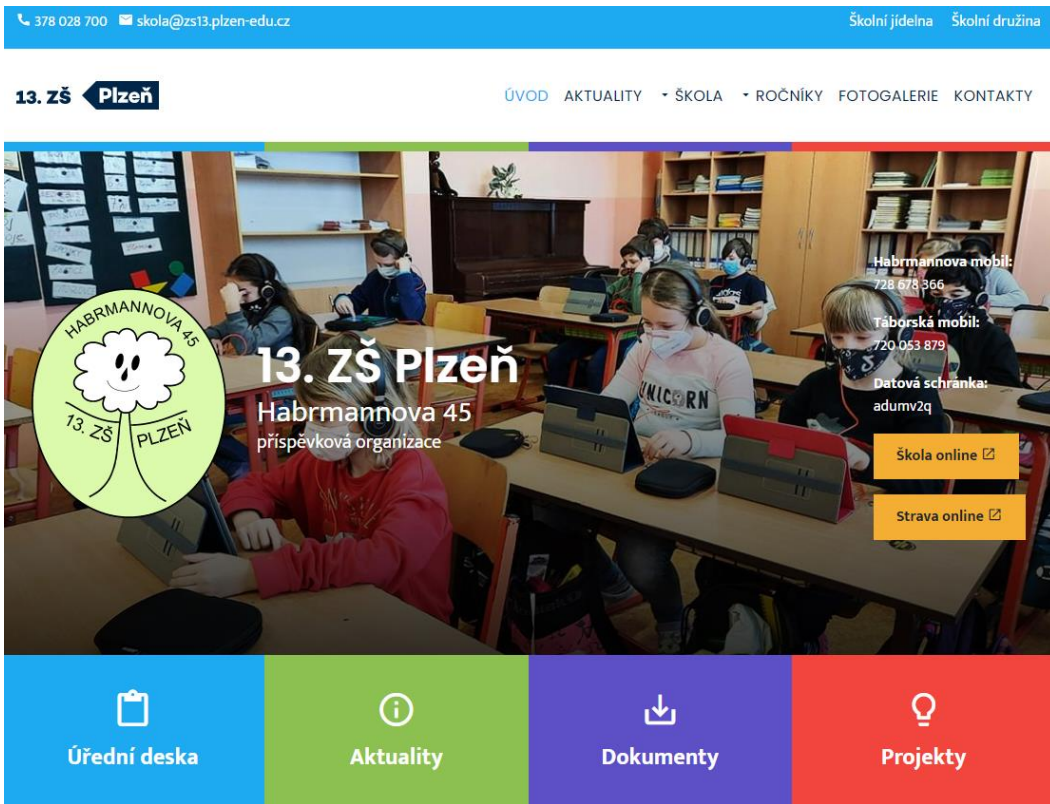
Podle tiské zprávy MŠMT se v Plzeňském kraji hlásilo na střední školy 5 357 devátáků. Z nich bylo přijato celkem 5 167 uchazečů což je **96,5 %** a 190 uchazečů nebylo přijato.

## Nepřijatí uchazeči hlásící se z 9. ročníku ZŠ (dle trvalého bydliště uchazeče a dle jejich 1. priority)



# Výběr dalšího vzdělávání:

<https://zs13.plzen.eu/skola/karierove-poradenstvi/>



378 028 700 skola@zs13.plzen-edu.cz Školní jídelna Školní družina

13. ZŠ Plzeň ÚVOD AKTUALITY ŠKOLA ROČNÍKY FOTOGALERIE KONTAKTY

Habrmanova mobil: 728 678 966  
Tábořská mobil: 720 053 879  
Datová schránka: adumv2q

Škola online  
Strava online

Úřední deska Aktuality Dokumenty Projekty

- šikovné odkazy
- atlas školství v plzeňském kraji
- brožura „Čím budu“
- dny otevřených dveří

# Podávání přihlášek NA SŠ pro školní rok 2024/25

- až **3 přihlášky** do oborů vzdělání bez talentové zkoušky (maturitní i nematuritní obory),
  - až **2 přihlášky** do oborů vzdělání s talentovou zkouškou.
- **povinné přílohy:** lékařské potvrzení, hodnocení na vysvědčeních, úprava podmínek přijímacího řízení (ŠPZ),...

# Priorita oborů:

Pořadí oborů vzdělání v přihlášce vyjadřuje **přednostní volbu** oboru vzdělání

= obory vzdělání v přihlášce jsou řazeny dle preference

**Pořadí shodné** na všech přihláškách.

Změna oboru vzdělání ani změna pořadí **není možná po uplynutí termínu** pro podání přihlášek.

# Přihláška se podává třemi způsoby:

## 1. způsob:

- **elektronicky** prostřednictvím [dipsy.cz](https://dipsy.cz) na základě prokázání totožnosti s využitím prostředku pro elektronickou identifikaci (eObčanka, bankovní identita, datová schránka apod.),
- povinné přílohy se **scanují do systému**



Digitální přihlašovací systém

**DiPSy**

## 2. způsob:

v podobě výpisu získaného z [dipsy.cz](https://dipsy.cz) bez prokázání totožnosti

- přihlášce bude přidělen unikátní identifikační kód, prostřednictvím něhož se řediteli zpřístupní údaje
- povinné přílohy se **scanují do systému**
- **musí se doručit do příslušných škol** (bez příloh)



## 3. způsob:

na tiskopisu, který stanoví ministerstvo

<https://www.prihlaskynastredni.cz/rodice-zaci.php> (dole přílohy)

<https://msmt.gov.cz/vzdelavani/stredni-vzdelavani/prijimani-na-stredni-skoly-a-konzervatore>

- **musí se doručit do příslušných škol**
- **doručují se do škol také přílohy**

# Přihláška ke vzdělávání - TISKOPIS

## PŘIHLÁŠKA KE VZDĚLÁVÁNÍ VE STŘEDNÍ ŠKOLE

do všech oborů a forem středního vzdělání, zaměření školního vzdělávacího programu včetně zkráceného a nástavbového studia a konzervatoří

<b>Příjmení uchazeče</b>	
Jméno (jména) uchazeče	
Místo narození (město / okres / stát)	Státní občanství
Datum narození	Rodné číslo (bylo-li přiděleno)
Adresa trvalého pobytu (pobytu u cizince)	
<b>Příjmení zástupce uchazeče<sup>1)</sup></b>	
Jméno zástupce uchazeče	
Datum narození	
Adresa trvalého pobytu (pobytu u cizince), je-li odlišná od uchazeče	
<b>Kontaktní údaje</b>	
Adresa pro doručování (je-li odlišná)	
Telefon (nepovinný údaj)	E-mail (nepovinný údaj)
<b>Název, adresa a IZO (resortní identifikátor) základní školy, ve které se uchazeč naposledy vzdělával</b>	
<b>Žádosti<sup>2)</sup></b>	
Žádám o prominutí zkoušky z českého jazyka <sup>3)</sup>	<input type="checkbox"/> a přikládám doklad prokazující splnění podmínek <input type="checkbox"/>
Žádám o konání jednotné zkoušky z matematiky v polštíně v 1. termínu <sup>4)</sup>	<input type="checkbox"/> a přikládám doklad prokazující splnění podmínek <input type="checkbox"/>
Žádám o konání jednotné zkoušky z matematiky v polštíně v 2. termínu <sup>4)</sup>	<input type="checkbox"/> a přikládám doklad prokazující splnění podmínek <input type="checkbox"/>
<b>Další součásti přihlášky - prosté kopie dokladů<sup>5)</sup></b>	
<b>Obvyklé přílohy</b>	<input type="checkbox"/>
Doklad o splnění povinné školní docházky nebo o získání stupně základní vzdělání / o ukončení 5. nebo 7. ročníku ZŠ <sup>5)</sup>	<input type="checkbox"/>
Doklad o získání středního vzdělání s výučním listem, pokud se uchazeč hlásí do nástavbového studia <sup>5)</sup>	<input type="checkbox"/>
Doklad o získání příslušného stupně středního vzdělání, pokud se uchazeč hlásí do zkráceného studia <sup>5)</sup>	<input type="checkbox"/>
Lékařský posudek o zdravotní způsobilosti ke vzdělávání, je-li podle NV č. 211/2010 Sb. součástí přijímacích kritérií <sup>5)</sup>	<input type="checkbox"/>
Hodnocení na vysvědčeních z předchozího vzdělávání, je-li součástí přijímacích kritérií <sup>5)</sup>	<input type="checkbox"/>
Další doklady prokazující plnění přijímacích kritérií <sup>5)</sup>	<input type="checkbox"/>
vyjmenujte:	
<b>Další přílohy</b>	<input type="checkbox"/>
Doporučení pro úpravu podmínek přijímání ke vzdělávání, je-li o uchazeče se speciálními vzdělávacími potřebami <sup>7)</sup>	<input type="checkbox"/>
Osvědčení o uznání rovnocennosti nebo platnosti zahraničního vysvědčení, je-li potřeba (u zahraničního vysvědčení)	<input type="checkbox"/>

1) Vyplňte pouze v případě, že je přihláška podána zákonným zástupcem nebo zmocněncem.

2) Platný údaj označte křížkem.

3) Žádost může podat uchazeč splňující podmínky § 20 odst. 4 školského zákona.

4) Žádost může podat uchazeč splňující podmínky § 4 vyhlášky č. 422/2023 Sb. Žádost musí obsahovat informaci, ke kterému termínu konání JPZ se vztahuje (1., 2., oba).

5) Nebyl-li uchazeč do doby podání přihlášky příslušný doklad vydán, předložil jej střední škole nejpozději v den, kdy se stane jejím žákem (tj. 1. září).

6) Přijímací kritéria daného oboru mohou stanovovat pozdější termín, ke kterému se doklady předkládají. Pokud nestanoví, příloha k přihlášce.

7) Doporučení vydává školské poradenské zařízení a musí být opatřeno informovaným souhlasem zletilého uchazeče nebo zákonného zástupce.

### PRO 1. A 2. KOLO:

VYPLŇTE VE SHODNÉM POŘADÍ OBORŮ VZDĚLÁNÍ V KAŽDÉ PODANÉ PŘIHLÁŠCE.

MAX. 3 OBORY BEZ TALENTOVÉ ZKOUŠKY + 2 OBORY S TALENTOVOU ZKOUŠKOU V POŘADÍ DLE PŘEDNOSTNÍ VOLBY.

### PRO 3. KOLO a další kola:

VYPLŇTE POUZE OBORY VZDĚLÁNÍ DANÉ ŠKOLY. NEPLATÍ OMEZENÍ POČTU PŘIHLÁŠEK ANI PŘEDNOSTNÍ VOLBA.

<b>1. Název a adresa střední školy</b>	
Kód oboru vzdělání	Název oboru vzdělání, popřípadě zaměření ŠVP <sup>8)</sup>
Jiná, než denní forma vzdělávání <sup>9)</sup>	Zkrácené studium <sup>10)</sup> <input type="checkbox"/>
<b>2. Název a adresa střední školy</b>	
Kód oboru vzdělání	Název oboru vzdělání, popřípadě zaměření ŠVP <sup>8)</sup>
Jiná, než denní forma vzdělávání <sup>9)</sup>	Zkrácené studium <sup>10)</sup> <input type="checkbox"/>
<b>3. Název a adresa střední školy</b>	
Kód oboru vzdělání	Název oboru vzdělání, popřípadě zaměření ŠVP <sup>8)</sup>
Jiná, než denní forma vzdělávání <sup>9)</sup>	Zkrácené studium <sup>10)</sup> <input type="checkbox"/>
<b>4. Název a adresa střední školy</b>	
Kód oboru vzdělání	Název oboru vzdělání, popřípadě zaměření ŠVP <sup>8)</sup>
Jiná, než denní forma vzdělávání <sup>9)</sup>	Zkrácené studium <sup>10)</sup> <input type="checkbox"/>
<b>5. Název a adresa střední školy</b>	
Kód oboru vzdělání	Název oboru vzdělání, popřípadě zaměření ŠVP <sup>8)</sup>
Jiná, než denní forma vzdělávání <sup>9)</sup>	Zkrácené studium <sup>10)</sup> <input type="checkbox"/>

V \_\_\_\_\_ dne \_\_\_\_\_

**Čestně prohlašuji, že nezletilý uchazeč souhlasí s podáním přihlášky a jejím obsahem.**

Podpis<sup>11)</sup> \_\_\_\_\_

8) ŠVP (školní vzdělávací program) uveďte v případě stejného oboru, ale různých zaměření v jedné škole. V případě oboru LO+H uveďte oba obory vzdělání.

9) Doplněte v případě, že jde o jinou než denní formu vzdělávání: večerní; dálková; distanční; kombinovaná.

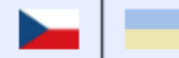
10) Označte křížkem, jde-li o zkrácené studium.

11) Přihlášku podepisuje zletilý uchazeč, zákonný zástupce nezletilého uchazeče nebo zmocněnec.

# Podávání přihlášek NA SŠ pro školní rok 2024/25



Pro rodiče a žáky



Jak podat přihlášku

1. kolo přijímaček

2. kolo přijímaček

3. a další kola

## Termín podání přihlášek do 1. kola

- Od **1. února do 20. února 2025** - podání přihlášky do maturitních i nematuritních oborů.
  - V roce 2025 mají přihlášky do oborů s **talentovou zkouškou** shodný termín podání přihlášky, jako ostatní obory.

# PŘIJÍMACÍ ŘÍZENÍ NA SŠ PRO ŠKOLNÍ ROK 2024/25

**Přímačky**<sup>2025</sup>  
informační web

Pro rodiče a žáky

Pro základní školy

Pro střední školy

3. a další kola

Digitální přihlašovací systém  
**DiPsy**  
včetně vyspaných oborů 3.kola 2024

Procvičovací aplikace  
**TAU - Trénuj a uč se**

<https://www.prihlaskynastredni.cz/rodice-zaci.html>

# JEDNOTNÁ PŘIJÍMACÍ ZKOUŠKA - JPZ

- koná uchazeč, který se hlásí do oboru s MZ
- každý uchazeč má možnost konat **JPZ 2x** i když se hlásí pouze do 1 oboru s MZ
- JPZ se koná z ČJL a z MA
- počítá se **lepší výsledek**
- testy zadává <https://cermat.cz/>

## Místo konání JPZ:

- JPZ se koná na SŠ, kterou **určí systém** (dle prostorových kapacit SŠ)

ŘŠ zašle pozvánku uchazeči ke konání JPZ, školní přijímací zkoušky nebo rozhovoru nejpozději **14 dnů před konáním zkoušky** nebo rozhovoru.

Pozvánku ke konání zkoušky **v konzervatoři** zašle ředitel školy **nejpozději 7 dnů** před konáním zkoušky.

# Náhradní termín JPZ

- Pro uchazeče, kteří se **z vážných důvodů** nemohou dostavit
- ZZ musí **písemně omluvit** nepřítomnost ŘŠ do **3 prac. dní** od konání JPZ
- Náhradní termín JPZ se bude konat **ve škole, kde se měl konat termín řádný.**

# **TERMÍNY** jednotné přijímací zkoušky (JPZ):

- čtyřleté obory : **11. 4. 2025 a 14. 4. 2025**
- náhradní termín **29. 4. 2025 a 30. 4. 2025**
- zveřejnění výsledků: **15. 5. 2025**



# Průběh JPZ - [www.ceremat.cz](http://www.ceremat.cz)

- **ČJ** – **60** minut
  - povolené pomůcky – propisovací tužka
- **MA** – **70** minut
  - povolené pomůcky – rýsovací potřeby, propisovací tužka
- **nejsou povoleny** fixy, gumovací pera

# Školní zkouška, talentová zkouška, rozhovor

- ŘŠ může stanovit **školní přijímací zkoušku**, přičemž stanoví **termín** a **místo konání** školní přijímací zkoušky, její **formu**, **obsah** a **rozsah učiva**.
- **Termíny konání zkoušky** vyhlásí ředitel školy **nejpozději 14 dnů** před konáním prvního z nich zveřejněním na veřejně přístupném místě ve škole, způsobem umožňujícím dálkový přístup a v DiPSy

# Školní zkouška, talentová zkouška, rozhovor

- ŘŠ stanoví min 2 termíny
- Alespoň 1 termín v jiný den než JPZ
- Období pro konání zkoušek je stanoveno na pracovní dny od 15. března do 23. dubna.
- Při překryvu termínů, je možné uchazeči přiznat **náhradní termín**, pokud se z původního řádně omluví.

# Zvláštní opatření pro žáky – cizince UKR v souvislosti s válečným konfliktem

- **Cizinci UKR se při přijímacím řízení** ke vzdělávání ve středních školách pro školní rok 2025/2026 **promíjí na žádost přijímací zkouška z českého jazyka**, pokud je součástí přijímací zkoušky.
- **Znalost českého jazyka**, která je nezbytná pro vzdělávání v daném oboru vzdělání, škola u této osoby **ověří rozhovorem**.

## Zvláštní opatření pro žáky – cizince UKR v souvislosti s válečným konfliktem

- cizinec má na základě žádosti připojené k přihlášce právo konat písemný test JPZ z **Matematiky v ukrajinském jazyce**
- škola může písemný test **školní přijímací zkoušky** cizinci na základě žádosti připojené k přihlášce zadat **v ukrajinském jazyce**. Sdělení o tom, zda škola umožní toto zadání v ukrajinském jazyce, ředitel školy zveřejní na webu školy.

# Zvláštní opatření pro žáky – cizince UKR v souvislosti s válečným konfliktem

- pokud škola písemný test školní přijímací zkoušky **zadá v českém jazyce**, **navyšuje se cizinci časový limit** pro vypracování testu o 25 % a má právo použít **překladový slovník**
- **společně s žádostí uchazeč doloží**, že je **cizincem v souvislosti s ozbrojeným konfliktem** na území Ukrajiny vyvolaným invazí vojsk Ruské federace

## VÝSLEDKY přijímacího řízení:

- rozhodnutí o přijetí a ani rozhodnutí o nepřijetí střední škola NEPOSÍLÁ
- výsledky oznamuje v systému [dipsy.cz](https://dipsy.cz), na webu

# Co dělat, pokud se **nikam** žák **nedostane**?

## ODVOLÁNÍ:

- odvolání proti nepřijetí z kapacitních důvodů již nedává smysl, protože všechna místa budou díky prioritizaci zaplněna systémem při rozřazování úspěšných uchazečů
- podat přihlášku do **2. kola přijímacího řízení**



## **2. kolo** přijímacího řízení:

- **přijatý uchazeč** se **nesmí přihlásit** do dalších kol přijímacího řízení

**19. května 2025** - zveřejnění seznamu škol vypisujících  
2. kolo přijímacího řízení – [dipsy.cz](https://dipsy.cz)

**Termín podání přihlášek do 2. kola** - do **24. května 2025**

## 2. kolo přijímacího řízení:

### Počet přihlášek:

- až **3 přihlášky** do oborů vzdělání bez talentové zkoušky
- až **2 přihlášky** do oborů vzdělání s talentovou zkouškou

Do **druhého kola** oborů s maturitní zkouškou se mohou hlásit pouze ti, **kteří konali JPZ v 1. kole !!!**

**Zveřejnění výsledky - 24. června 2025**

## 3. a další kola přijímacího řízení

- nejsou centrálně řízena
- termíny a způsob konání jsou zcela na rozhodnutí škol
- termín pro podávání přihlášek smí být ředitelem školy stanoven nejdříve na 7. den od vydání rozhodnutí v kole předchozím

### 3. a další kola přijímacího řízení

- přihláška se podává výhradně na **listinném tiskopisu**
- **elektronické podání** ani podání výpisem **není možné**
- na každou školu uchazeč podá přihlášku s vyplněnými obory **pouze této školy**
- **počet škol**/oborů vzdělání, na které se lze přihlásit, **není omezen**
- **prioritizace se neaplikuje**

## **RADY NA ZÁVĚR:**

- nepřeceňujte ani nepodceňujte své děti
- **dobře volte školy** s ohledem na přijetí v 1. kole
- poslouchejte je, ony obor budou studovat
- štěstí přeje připraveným - využijte přípravy na přijímací zkoušky, zkoušky na nečisto,...

**PŘEJI VAŠIM DĚTEM HODNĚ ÚSPĚCHŮ!**